



## 橫銑頭

型號: R8, NT-30, NT-40

- 重量 : R8 / 13 kgs, NT30 / 13 kgs, NT40 / 21 kgs



## 橫銑裝置(橫銑頭+長刀軸+支持座)

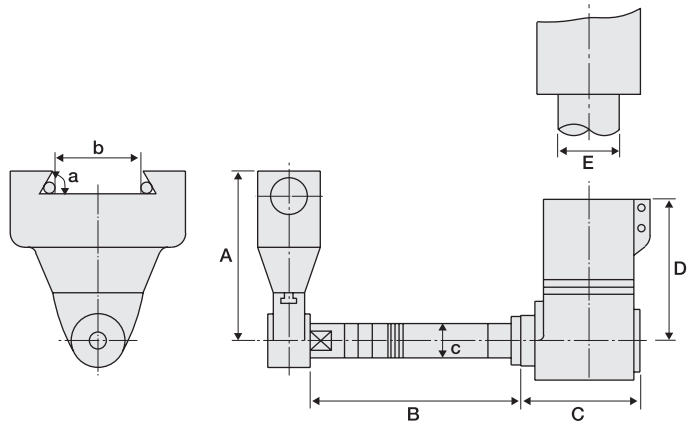
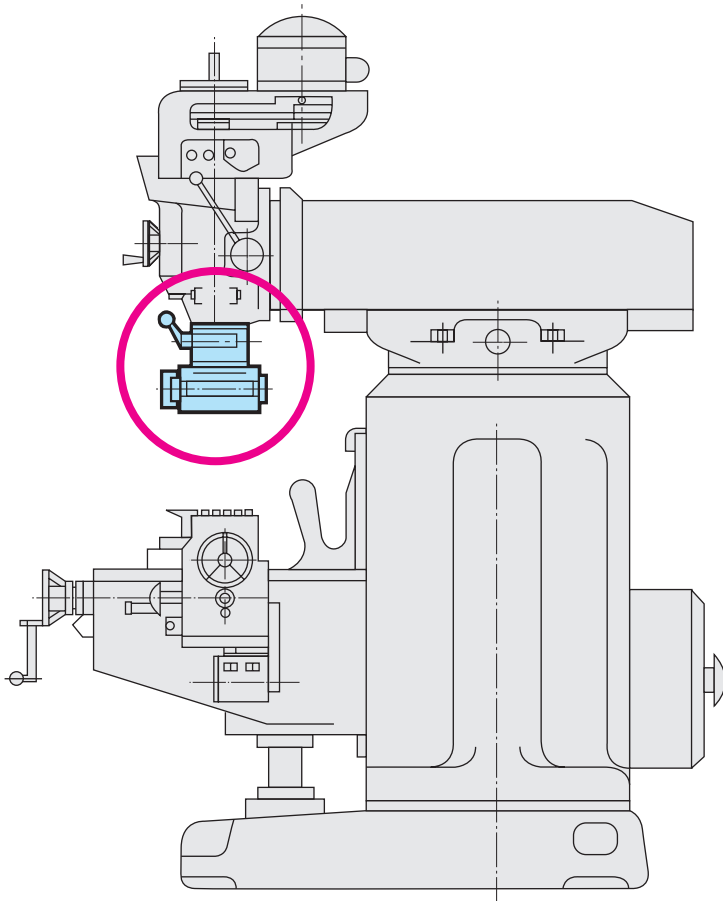
型號: R8, NT-30, NT-40

長刀軸 (1" 或 25mm 或 27mm )

支持座 (鳩尾巢 50 或 60)

- 重量 : R8 / 25 kgs, NT30 / 30 kgs, NT40 / 32 kgs

## 尺寸圖



## 規格表

單位: mm

型號	A	B	C	D	E
R-8	225	230	137	180	85.725~86
NT-30	225	230	155	173	85.725~86
NT-40	225	230	185	178	85.725~115

## 規格表

a	支持座(鳩尾巢)寬度(b)	c
50°	140~170	1" or 27mm
55°	140~170	1" or 27mm
60°	140~170	1" or 27mm